

# Волшебная новогодняя открытка

Пошаговая технологическая карта

Автор: педагог дополнительного образования высшей квалификационной  
категории

МБУДО «Жирновский ЦДТ» Митрофанова Н.П.

# Вам необходимо приготовить:

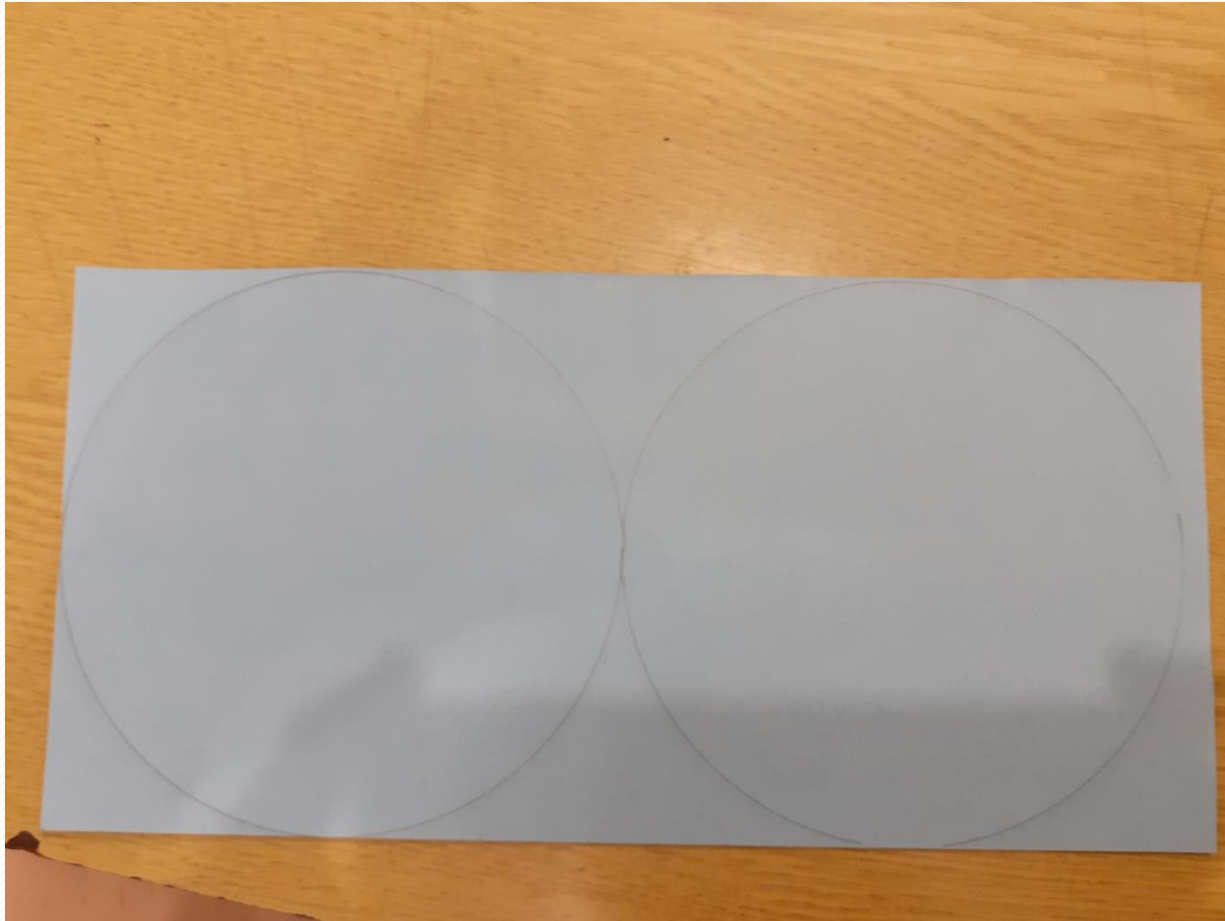
## ● МАТЕРИАЛЫ:

- 1 лист голубой бумаги
- $\frac{1}{4}$  листа белой
- $\frac{1}{4}$  листа зеленой бумаги
- Тонкая деревянная палочка (как для люля кебаб)

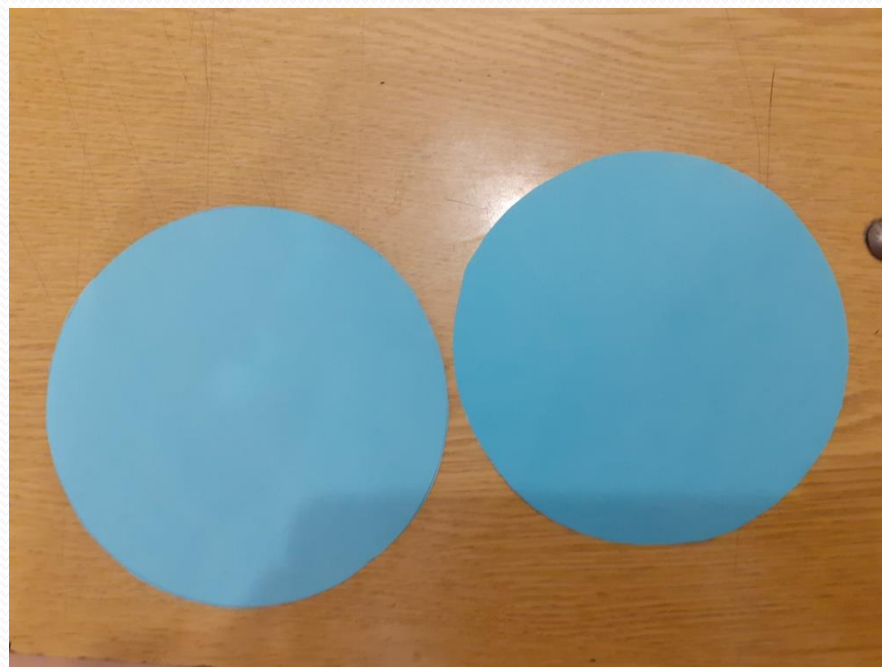
## ● ИНСТРУМЕНТЫ:

- Ножницы
- клей
- любые предметы округлой формы разных размеров или специальное лекало для размечивания окружностей
- карандаш,
- фломастеры.

Обводим на голубой бумаге 2  
круга диаметром около 12 см



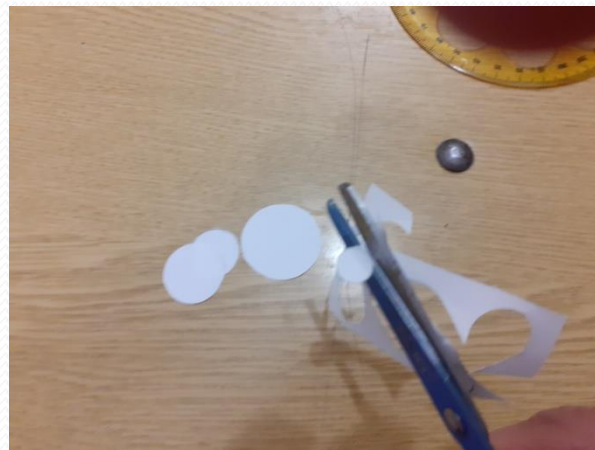
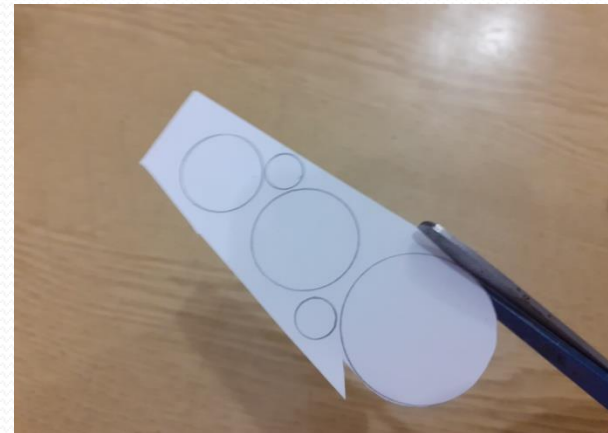
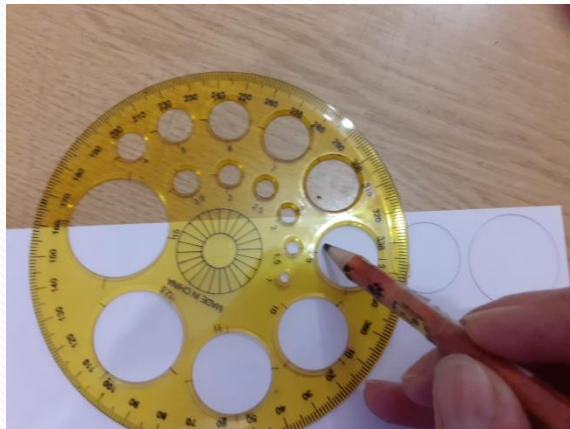
# Вырезаем



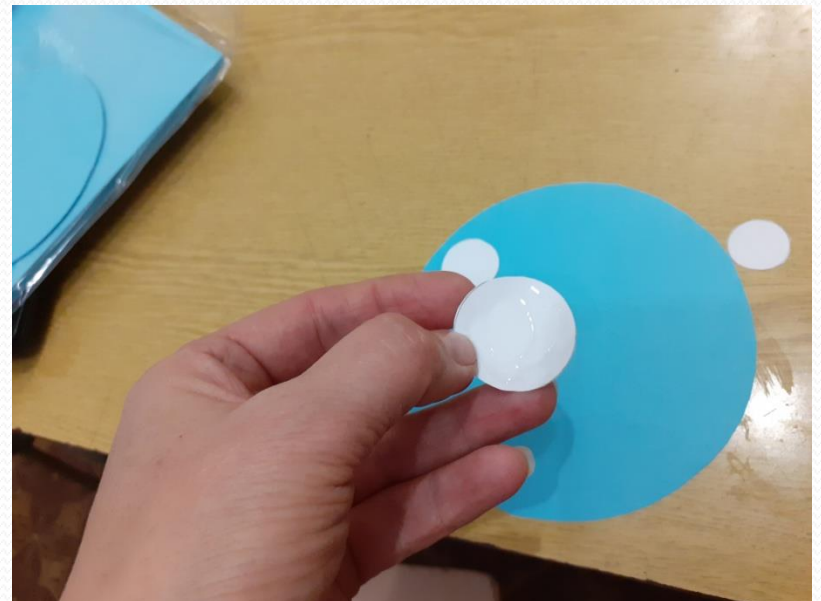
Из зеленой бумаги вырезаем ёлочку размером около 8 см



Обведём и вырежем 3 круга (размер, примерно: 3 см, 2 и 1) для тела снеговика и 2 поменьше - для рук



Собираем снеговика в левой половине круга, наклеивая круги по порядку



# Нарисуем шапку, лицо, пуговицы и метлу





Приклеим ёлочку в правой  
половинке другого круга



Украсим обе половинки, оставляя чистым место рядом с ёлочкой и снеговиком.



Наклеим палочку по середине круга с обратной стороны и склеим обе половинки открытки. Следим, чтобы палочка, елочка и снеговик совпадали по вертикали.



А теперь- время волшебства!

При прокатывании палочки между ладонями, мы увидим картинку полностью!



# С наступающим Новым годом!

- НЕ ЗАБУДЬТЕ
- УБРАТЬ
- СВОЁ РАБОЧЕЕ МЕСТО!

